

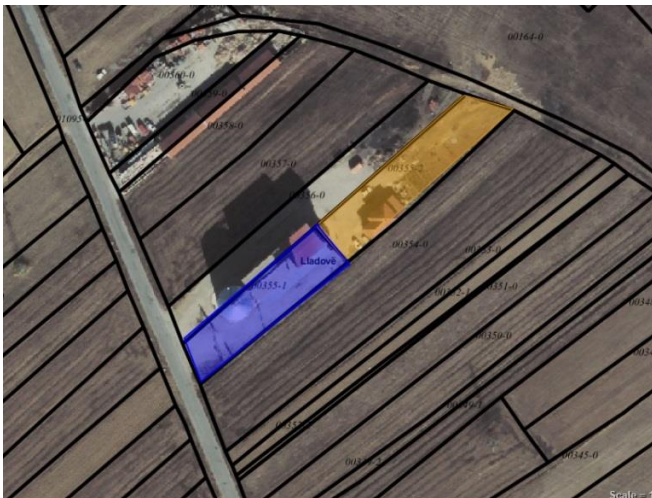
## Njoftim për shitjen e patundshmërisë

Banka Raiffeisen në Kosovë i njofton të gjitha palët e interesuara se mund të ofertojnë për blerjen e patundshmërisë (Parcela dhe Mulliri) e cila është në pronësi të Bankës Raiffeisen.

Patundshmëria e cila është objekt i shitjes evidentohet si në vijim:

Qyteti / Fshati	Gjilan - Lladove
Pershkrimi	Toke, Mulli
Sipërfaqja	2541 m <sup>2</sup> .
Parcela	P-355/1 dhe P-355/2

- Ngastrat kadastrale: P-355/1 dhe P-355/2 me sipërfaqe 2541 m<sup>2</sup> e cila gjendet në ZK Lladove-Gjilan.



Çmimi i shtijës së patundshmërive do të caktohet sipas marrëveshjes në mes të palëve duke u bazuar në ofertat e paraqitura.

Për informata më të hollësishme mund të kontaktoni në numrat:

Tel: 038 222 222 lok. 351 dhe 357

Mob: 048 199 366; 048 199 355